

## Instructie kaart.cc

Ga naar de website [kaart.cc](http://kaart.cc). Je ziet twee vierkanten met kaarten. Kies in het linkervak de kaart 'Satelliet'. Kies in het rechtervak de kaart 'AHN Hillshade'.

In de menubalk bovenin rechts vul je het adres in van jouw school (straat, huisnummer, plaats).

Links zie je jouw omgeving, gezien vanuit de lucht. Rechts zie je een grijze kaart met lijnen en rondjes.

Zoom in en uit door op de plus en de min rechts onderin het linker- of rechtervak te klikken of door te scrollen met de muis. De kaarten in beide vakken reageren daarop.

Meer hulp nodig? Bekijk [het instructiefilmpje van kaart.cc](#). Zo ontdek je hoe je de site kunt gebruiken.



## Opdracht 1 - Jouw woonplaats

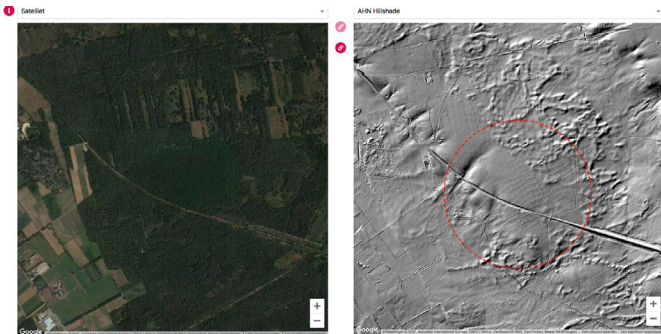
Let op: Sla dit PDF eerst op onder je eigen je naam op je eigen computer: werkbldPRE\_JouwNaam.pdf

- a** Zoek je school op de kaart. Hoe ziet de omgeving van je school eruit vanuit de lucht?
- b** Zoom uit. Noem twee dingen die je op de AHN kaart wel ziet en op de Satellietkaart niet,
- |         |                    |
|---------|--------------------|
| AHN wel | Satellietkaart wel |
|---------|--------------------|
- c** Hoofdwegen zijn vaak al heel oud. Maar soms zie je wegen die, bijvoorbeeld door bomen, niet te zien zijn op de satellietkaart en wel op de AHN. Op het voorbeeld hiernaast zie je een oude handelsweg, midden door het bos. De weg is het met een rode lijn aangegeven. Zoek zo'n 'onzichtbare weg' bij jou in de buurt.

Teken er ook een lijn op, net als in het voorbeeld. Je kunt dat doen door op het potloodje te klikken tussen de twee kaartjes, en dan het 'lijntje' te kiezen. Klik op de kaart de punten aan waar jij de lijn wilt trekken. Sla je kaart op. Je krijgt dan een link. Plak deze in het vak hieronder.

## Opdracht 2 - Sporen op de AHN

De Veluwe ligt bezaaid met eeuwenoude grafheuvels. Deze hobbels in het landschap dateren uit de prehistorie. Er zijn ook andere sporen uit de tijd van Jagers en Boeren. Zo zie je bijvoorbeeld veel celtic fields, ook wel raatakkers genoemd. Het zijn kleine, blokvormige akkertjes uit de IJzertijd vanaf 700 voor Christus. Deze akkertjes waren omgeven door lage wallen. Op de celtic fields werd bijvoorbeeld graan verbouwd. Het gebruik van deze celtic fields stopte in de Romeinse tijd, circa 100 jaar na Christus.



Hoewel de meeste sporen van celtic fields op de noordelijke heidevelden te vinden zijn, zie je hierboven prehistorische akkervelden bij Herkenbosch in Limburg. Zoals je kunt zien op de satellietkaart, is het een bosrijk gebied. Daardoor zijn de sporen uit de prehistorie lange tijd verborgen gebleven. Door het gebruik van de AHN zijn deze celtic fields (in de rode cirkel) ontdekt.

- a** Vul in de menubalk van Kaart.cc 'Gortelseweg Vaassen' in. Zie je die hobbels? Dat zijn grafheuvels. Zet er cirkels om. Sla je kaart op. Je krijgt dan een link. Plak deze in het vak hieronder.
- b** Behalve de hobbels zie je ook blokjes van walletjes (een honingraatstructuur) in het landschap. Wat denk je dat dit zijn?

Waar gebruikten mensen die voor?
- c** Ga naar [deze kaart van Lage Vuursche](#) en stel de linkerkaart in op AHN-Hillshade. Beschrijf wat je ziet op de kaart.

Wat heeft er gestaan, denk je?
- d** Teken met de tools in Kaart.cc de omtrek van wat je ziet. Sla je kaart op. Je krijgt dan een link. Plak deze in het vak hieronder.

## Opdracht 3 - Sporen uit alle tijden

Zoals je al gezien hebt in de PowerPoint, zijn er niet alleen sporen te zien uit de tijd van Jagers en Boeren.

**a** Sommige sporen zijn duidelijker dan andere. Wat zie jij als je [deze kaart van Naarden](#) bekijkt?

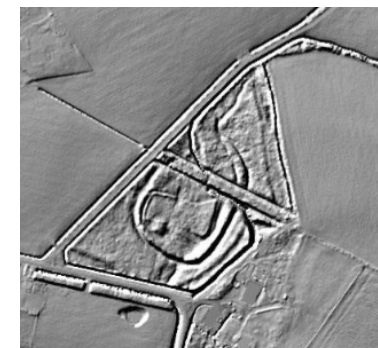
**b** Uit welk tijdvak zijn de sporen uit vraag a? Kruis het juiste antwoordvakje aan.

Jagers en boeren	Regenten en vorsten
Grieken en Romeinen	Pruiken en revoluties
Monniken en ridders	Burgers en stoommachines
Steden en staten	De wereldoorlogen
Ontdekkers en hervormers	Televisie en computer

## Opdracht 4 - Herken de sporen

Na het zien van de AHN wil je misschien wel op zoek in het landschap. Dan kun je in jouw omgeving zoeken naar sporen en met eigen ogen misschien wel een grafheuvel of andere sporen bekijken.

**a** Op de AHN, vanuit de lucht, ziet het er anders uit dan vanaf het land. Hier zie je een elfde-eeuwse verdedigingswal in de buurt van Nijkerk zoals je hem op de grond ziet en op de AHN-kaart. Speel het koppelspel '[Welke AHN-plaatjes horen bij welke afbeeldingen?](#)'. Je kunt afbeeldingen in het spel vergroten, door op het vergrootglas te klikken.



**b** Je hebt verschillende stukjes geschiedenis die nog ergens in de grond zitten, gevonden. Ga nu terug naar je eigen woonplaats op kaart.cc. Zoek de wijk waar je woont. Zoom nu verder uit. Welke sporen zie je op de AHN? Noem tenminste vier sporen.

**c** Voeg in kaart.cc een markering toe op de plek van jouw school. Schrijf er de naam van je school bij. Plaats nog tenminste drie andere markeringen bij sporen in het landschap. Schrijf er telkens een naam bij. Zet er ook de tijd bij waarvan je denkt dat de sporen ontstaan zijn (bijvoorbeeld 'jagers en boeren'). Sla de kaart op en plak de link die je dan krijgt in het vak hiernaast.