

Instructie kaart.cc

Ga naar de website kaart.cc. Je ziet twee vierkanten met kaarten. Kies in het linkervak de kaart 'Satelliet'. Kies in het rechtervak de kaart 'AHN Hillshade'.

In de menubalk bovenin rechts vul je het adres van jouw school in (straatnaam, huisnummer, plaats).

Links zie je jouw omgeving, gezien vanuit de lucht. Rechts zie je een grijze kaart met lijnen en rondjes.

Zoom in en uit door op de plus en de min rechts onderin het linker- of rechtervak te klikken of door te scrollen met de muis. De kaarten in beide vakken reageren daarop.

Meer hulp nodig? Bekijk [het instructiefilmpje van kaart.cc](#). Zo ontdek je hoe je de site kunt gebruiken.



Opdracht 1 - Jouw woonplaats

Let op: Sla dit PDF eerst op onder je eigen je naam op je eigen computer: werkbldWOII_JouwNaam.pdf

- a Zoek je school op de kaart. Hoe ziet de omgeving van je school eruit vanuit de lucht?
- b Zoom uit. Noem vier dingen die je op de AHN wel ziet, die je niet op de Satellietkaart ziet.
- c Hoofdwegen zijn vaak al heel oud. Maar soms zie je wegen die, bijvoorbeeld door bomen, niet te zien zijn op de satellietkaart en wel op de AHN. Op het voorbeeld hiernaast zie je een oude handelsweg, midden door het bos. De weg is het met een rode lijn aangegeven. Zoek zo'n 'onzichtbare weg' bij jou in de buurt.

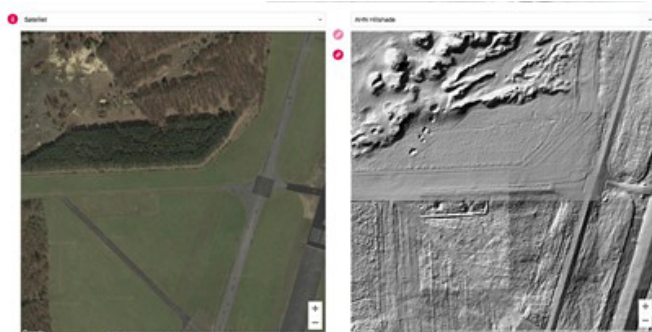
Teken er ook een lijn op, net als in het voorbeeld. Je kunt dat doen door op het potloodje te klikken tussen de twee kaartjes, en dan het 'lijntje' te kiezen. Klik op de kaart de punten aan waar jij de lijn wilt trekken. Sla je kaart op. Je krijgt dan een link. Plak deze in het vak hieronder.

Opdracht 2 - Sporen op de AHN

Met de AHN kun je allerlei sporen vinden, ook uit het tijdvak van de Wereldoorlogen. Op de foto zie je Deelen, een klein vliegveld dat door de Duitse bezetter tijdens de Tweede Wereldoorlog werd omgebouwd tot een van de grootste Duitse militaire vliegvelden in West-Europa, met start- en landingsbanen, wegen, rolbanen, spoorlijnen, gebouwen en verdedigingswerken. Het werd 'Fliegerhorst Deelen' genoemd. Er zijn drie verharde startbanen aangelegd. Tot dat moment had alleen Schiphol verharde startbanen. Hieronder zie je de startbanen in het rood.



- a Ga op kaart.cc naar [deze kaart van Hoenderloo](#). Zoek de start- en landingsbanen op de AHN. Teken die zo goed mogelijk in de kaart. Sla je kaart op. Je krijgt dan een link. Plak deze in het vak hieronder.
- b Binnen de lijnen zie je een soort 'piramide'. Zoom in. Kijk ook op de satellietkaart. Wat is dat?
- c Schuif de kaart omhoog en zoek totdat je onderstaande afbeelding ziet. Op de satellietbeelden zie je een donkergroene strook met bomen. Op de AHN zie je een verticale rij met kuilen. Wat zouden die kuilen zijn?



Opdracht 3 - Sporen uit alle tijden

Zoals je al gezien hebt in de PowerPoint, zijn er niet alleen sporen te zien uit de tijd van Wereldoorlogen.

a Sommige sporen zijn duidelijker dan andere. Wat zie jij als je [deze kaart van Naarden](#) bekijkt?

b Uit welk tijdvak zijn de sporen uit vraag a? Kruis het juiste antwoordvakje aan.

Jagers en boeren	Regenten en vorsten
Grieken en Romeinen	Pruiken en revoluties
Monniken en ridders	Burgers en stoommachines
Steden en staten	De wereldoorlogen
Ontdekkers en hervormers	Televisie en computer

Opdracht 4 - Herken de sporen

Na het zien van de AHN wil je misschien wel op zoek in het landschap. Dan kun je in jouw omgeving zoeken naar sporen en met eigen ogen misschien wel een grafheuvel of andere sporen bekijken.

a Op de AHN, vanuit de lucht, ziet het er anders uit dan vanaf het land. Hier zie je een elfde-eeuwse verdedigingswal in de buurt van Nijkerk zoals je hem op de grond ziet en op de AHN-kaart. Speel het koppelspel '[Welke AHN-plaatjes horen bij welke afbeeldingen?](#)'.



b Je hebt verschillende stukjes geschiedenis die nog ergens in de grond zitten, gevonden. Ga nu terug naar je eigen woonplaats op kaart.cc. Zoek de wijk waar je woont. Zoom nu verder uit. Welke sporen zie je op de AHN? Noem tenminste vier sporen.

c Voeg in kaart.cc een markering toe op de plek van jouw school. Schrijf er de naam van je school bij. Plaats nog tenminste drie andere markeringen bij sporen in het landschap. Schrijf er telkens een naam bij. Zet er ook de tijd bij waarvan je denkt dat de sporen ontstaan zijn (bijvoorbeeld 'jagers en boeren'). Sla de kaart op en plak de link die je dan krijgt in het vak hiernaast.