

Instructie kaart.cc

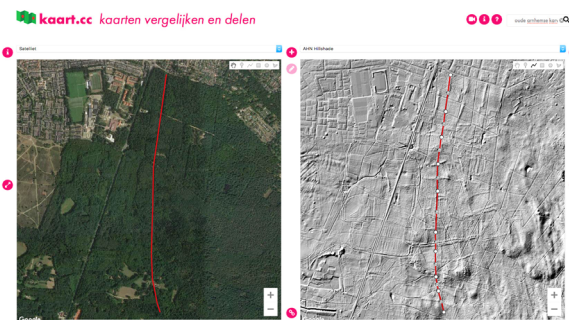
Ga naar de website kaart.cc. Je ziet twee vierkanten met kaarten. Kies in het linkervak de kaart 'Satelliet'. Kies in het rechtervak de kaart 'AHN Hillshade'.

In de menubalk bovenin rechts vul je het adres in van jouw school (straatnaam, huisnummer, plaats).

Links zie je jouw omgeving, gezien vanuit de lucht. Rechts zie je een grijze kaart met lijnen en rondjes.

Zoom in en uit door op de plus en de min rechts onderin het linker- of rechtervak te klikken of door te scrollen met de muis. De kaarten in beide vakken reageren daarop.

Meer hulp nodig? Bekijk [het instructiefilmpje van kaart.cc](#). Zo ontdek je hoe je de site kunt gebruiken.



Opdracht 1 - Jouw woonplaats

Let op: Sla dit PDF eerst op onder je eigen je naam op je eigen computer: werkbld17e-eeuw_JouwNaam.pdf

- a Zoek je school op de kaart. Hoe ziet de omgeving van je school eruit vanuit de lucht?
- b Zoom uit. Noem vier dingen die je op de AHN wel ziet, die je niet op de Satellietkaart ziet.
- c Hoofdwegen zijn vaak al heel oud. Maar soms zie je wegen die, bijvoorbeeld door bomen, niet te zien zijn op de satellietkaart en wel op de AHN. Op het voorbeeld hiernaast zie je een oude handelsweg, midden door het bos. De weg is het met een rode lijn aangegeven. Zoek zo'n 'onzichtbare weg' bij jou in de buurt.

Teken er ook een lijn op, net als in het voorbeeld. Je kunt dat doen door op het potloodje te klikken tussen de twee kaartjes, en dan het 'lijntje' te kiezen. Klik op de kaart de punten aan waar jij de lijn wilt trekken. Sla je kaart op. Je krijgt dan een link. Plak deze in het vak hieronder.

Opdracht 2 - Sporen op de AHN

Bij sommige stadjes zie je nog de contouren van de vroegere vestingwerken, bijvoorbeeld bij het Noord-Brabantse plaatsje Heusden. Rond 1200 ontstond dit stadje langs rivier de Maas. Muren, vestingwallen met poorten, kanonnen en water gebruikten de Brabantse vestingsteden om zich te beschermen tegen indringers. Het hele stadsleven vond plaats binnen de stadsmuren van de vestingsteden. Heusden maakt, samen met tien andere vestingsteden deel uit van de Zuiderwaterlinie.



- a Zoek Heusden op kaart.cc. De muren die je ziet, zijn gebouwd in de 17de eeuw.
- b Geef met de markering in kaart.cc aan waar de vestingmuren stonden. Sla je kaart op. Je krijgt dan een link. Plak deze in het vak hieronder.
- c Heb je in jouw omgeving ook een vestingstad? Kijk op kaart.cc. Hoe heet deze stad?
- d Vervang de AHN-Hillshade voor Bonnebladen 1850-1900. Is de stad uit vraag c groter geworden dan de vesting?

Kleiner

Twee keer zo groot

Net zo groot

Meer dan twee keer zo groot

Opdracht 3 - Sporen uit alle tijden

Zoals je al gezien hebt in de PowerPoint, zijn er niet alleen sporen te zien uit de tijd van Regenten en Vorsten.

- a** Sommige sporen zijn duidelijker dan andere. Ga naar [deze kaart van Lage Vuursche](#) en stel de linkerkaart in op 'AHN Hillshade'. Beschrijf wat je ziet op de kaart.

Wat heeft er gestaan, denk je?

- b** Uit welk tijdvak zijn de sporen uit vraag a? Kruis het juiste antwoordvakje aan.

Jagers en boeren	Regenten en vorsten
Grieken en Romeinen	Pruiken en revoluties
Monniken en ridders	Burgers en stoommachines
Steden en staten	De wereldoorlogen
Ontdekkers en hervormers	Televisie en computer

Opdracht 4 - Herken de sporen

Na het zien van de AHN wil je misschien wel op zoek in het landschap. Dan kun je in jouw omgeving zoeken naar sporen en met eigen ogen misschien wel een grafheuvel of andere sporen bekijken.

- a** Op de AHN, vanuit de lucht, ziet het er anders uit dan vanaf het land. Hier zie je een elfde-eeuwse verdedigingswal in de buurt van Nijkerk zoals je hem op de grond ziet en op de AHN-kaart. Speel het koppelspel '[Welke AHN-plaatjes horen bij welke afbeeldingen?](#)'.



- b** Je hebt verschillende stukjes geschiedenis die nog ergens in de grond zitten, gevonden. Ga nu terug naar je eigen woonplaats op kaart.cc. Zoek de wijk waar je woont. Zoom nu verder uit. Welke sporen zie je op de AHN? Noem tenminste vier sporen.

- c** Voeg in kaart.cc een markering toe op de plek van jouw school. Schrijf er de naam van je school bij. Plaats nog tenminste drie andere markeringen bij sporen in het landschap. Schrijf er telkens een naam bij. Zet er ook de tijd bij waarvan je denkt dat de sporen ontstaan zijn (bijvoorbeeld 'jagers en boeren'). Sla de kaart op en plak de link die je dan krijgt in het vak hiernaast.