

Instructie kaart.cc

Ga naar de website kaart.cc. Je ziet twee vierkanten met kaarten. Kies in het linkervak de kaart 'Satelliet'. Kies in het rechtervak de kaart 'AHN Hillshade'.

In de menubalk bovenin rechts vul je het adres van jouw school in (straatnaam, huisnummer, plaats).

Links zie je jouw omgeving, gezien vanuit de lucht. Rechts zie je een grijze kaart met lijnen en rondjes.

Zoom in en uit door op de plus en de min rechts onderin het linker- of rechtervak te klikken of door te scrollen met de muis. De kaarten in beide vakken reageren daarop.

Meer hulp nodig? Bekijk [het instructiefilmpje van kaart.cc](#). Zo ontdek je hoe je de site kunt gebruiken.



Opdracht 1 - Jouw woonplaats

Let op: Sla dit PDF eerst op onder je eigen je naam op je eigen computer: werkbldME_JouwNaam.pdf

- a Zoek je school op de kaart. Hoe ziet de omgeving van je school eruit vanuit de lucht?
- b Zoom uit. Noem vier dingen die je op de AHN wel ziet, die je niet op de Satellietkaart ziet.
- c Hoofdwegen zijn vaak al heel oud. Maar soms zie je wegen die, bijvoorbeeld door bomen, niet te zien zijn op de satellietkaart en wel op de AHN. Op het voorbeeld hiernaast zie je een oude handelsweg, midden door het bos. De weg is het met een rode lijn aangegeven. Zoek zo'n 'onzichtbare weg' bij jou in de buurt.

Teken er ook een lijn op, net als in het voorbeeld. Je kunt dat doen door op het potloodje te klikken tussen de twee kaartjes, en dan het 'lijntje' te kiezen. Klik op de kaart de punten aan waar jij de lijn wilt trekken. Sla je kaart op. Je krijgt dan een link. Plak deze in het vak hieronder.

Opdracht 2 - Sporen op de AHN

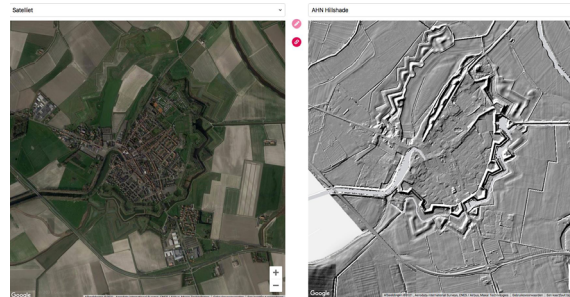
Op heel veel plaatsen ontstonden steden, vaak aan het water. Ambachtslieden verkochten daar hun spullen aan handelaren. Zij verscheepten de goederen over rivieren naar andere steden.

Sluis was een voorhaven van het Belgische plaatsje Brugge. Het had verbinding met de Noordzee en de Westerschelde via 't Zwin. Daardoor had het een belangrijke positie, een strategische plek. Om deze handelsstad te beschermen, werd er een vesting gebouwd. Er zijn veel slagen om de stad geweest. Op onderstaande kaart zie je hoe de vesting er rond 1600 uitgezien heeft.



Late Middeleeuwen

- a** Voer op kaart.cc 'Sluis vesting' in en zoom uit. Kies voor 'Satelliet' en 'AHN Hillshade'. Je ziet dan onderstaande plaatje. Teken de vesting zo goed mogelijk in. Sla je kaart op. Je krijgt dan een link. Plak deze in het vak hieronder



- b** De versterkingen bestonden eerst uit smalle grachten met wallen en houten poorten met valbruggen. Juist op de splitsing van 't Zwin werd kasteel 'Stenen Beer' gebouwd. Pas rond 1400 werd de stad versterkt met bakstenen poorten en een brede gracht met omwalling. Aan de overzijde van 't Zwin, tegenover het kasteel, werd aan het begin van de 15e eeuw de 'Toren van Bourgondië' gebouwd. Tussen de toren en het kasteel kon een ketting worden gespannen om 't Zwin af te sluiten. Plaats op kaart.cc een cirkel waar je denkt dat het kasteel heeft gestaan. Sla je kaart op. Je krijgt dan een link. Plak deze in het vak hieronder.
- c** In de 17e eeuw werd Sluis minder belangrijk. Bekijk nog eens de oude vestingkaart en de satellietkaart in kaart.cc. Wat is er veranderd?

Opdracht 3 - Sporen uit alle tijden

Zoals je al gezien hebt in de PowerPoint, zijn er niet alleen sporen te zien uit de tijd van Jagers en Boeren.

a Sommige sporen zijn duidelijker dan andere. Wat zie jij als je [deze kaart van Naarden](#) bekijkt?

b Uit welk tijdvak zijn de sporen uit vraag a? Kruis het juiste antwoordvakje aan.

Jagers en boeren	Regenten en vorsten
Grieken en Romeinen	Pruiken en revoluties
Monniken en ridders	Burgers en stoommachines
Steden en staten	De wereldoorlogen
Ontdekkers en hervormers	Televisie en computer

Opdracht 4 - Herken de sporen

Na het zien van de AHN wil je misschien wel op zoek in het landschap. Dan kun je in jouw omgeving zoeken naar sporen en met eigen ogen misschien wel een grafheuvel of andere sporen bekijken.

a Op de AHN, vanuit de lucht, ziet het er anders uit dan vanaf het land. Hier zie je een elfde-eeuwse verdedigingswal in de buurt van Nijkerk zoals je hem op de grond ziet en op de AHN-kaart. Speel het koppelspel '[Welke AHN-plaatjes horen bij welke afbeeldingen?](#)'.



b Je hebt verschillende stukjes geschiedenis die nog ergens in de grond zitten, gevonden. Ga nu terug naar je eigen woonplaats op kaart.cc. Zoek de wijk waar je woont. Zoom nu verder uit. Welke sporen zie je op de AHN? Noem tenminste vier sporen.

c Voeg in kaart.cc een markering toe op de plek van jouw school. Schrijf er de naam van je school bij. Plaats nog tenminste drie andere markeringen bij sporen in het landschap. Schrijf er telkens een naam bij. Zet er ook de tijd bij waarvan je denkt dat de sporen ontstaan zijn (bijvoorbeeld 'jagers en boeren'). Sla de kaart op en plak de link die je dan krijgt in het vak hiernaast.